

Velomassnahme Lorrainebrücke und Ersatz LSA K029. Knoten: Nordring / Viktoriarain. Plan des ausgeführten Werkes.

LSA-Leitungen Situation 1:200

Vorschacht und Fundament für Steuergerät S1 Grundriss / Schnitte 1:20

Stand: 22.03.2021

MP M + P INGENIEURE AG. Table with columns: Datum, Auftraggeber, gesc., Beschreibung / Änderung. Includes project details and revision table.

Legende:

Werkleitungen

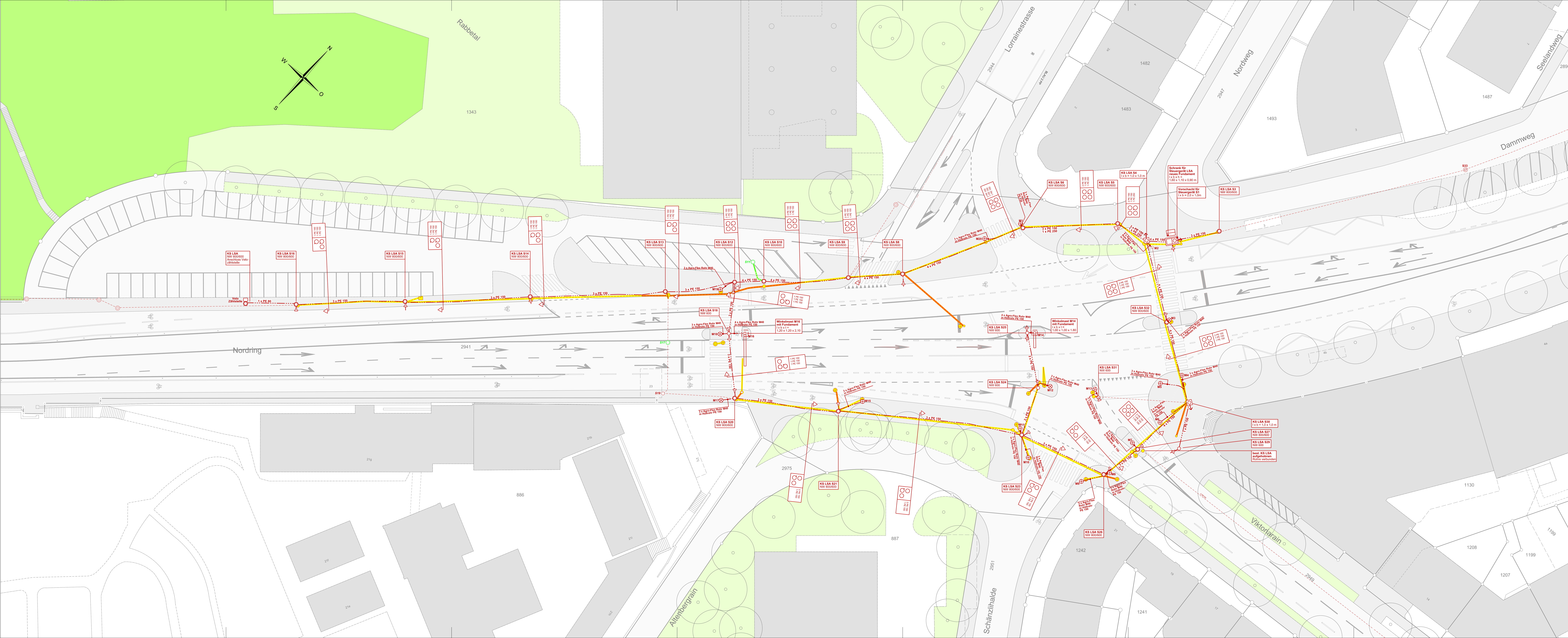
ausgeführt im Jahr 2020 bestehend:

- LSA-Leitung, Lage genau
- LSA-Leitung, Lage ungenau
- LSA Mast / LSA Winkelmast
- LSA Randsteinunterquerung
- LSA-Schacht mit Angabe der Decköffnungsrichtung (Pfeil)
- Fremdleitungen
- Leitungen ausser Betrieb (noch im Boden)
- Leitungen / Schächte / Masten abgebrochen

Beschriftung der LSA-Querschnitte:

Abkürzungen: F = Fremdkabel, L = Lichtsignalanlage, K = Kommunikation Koordinationskabel, (Pfeil) = Blickrichtung des Querschnitts.

KSR, Normalrohr / KSR, Schlitzrohr

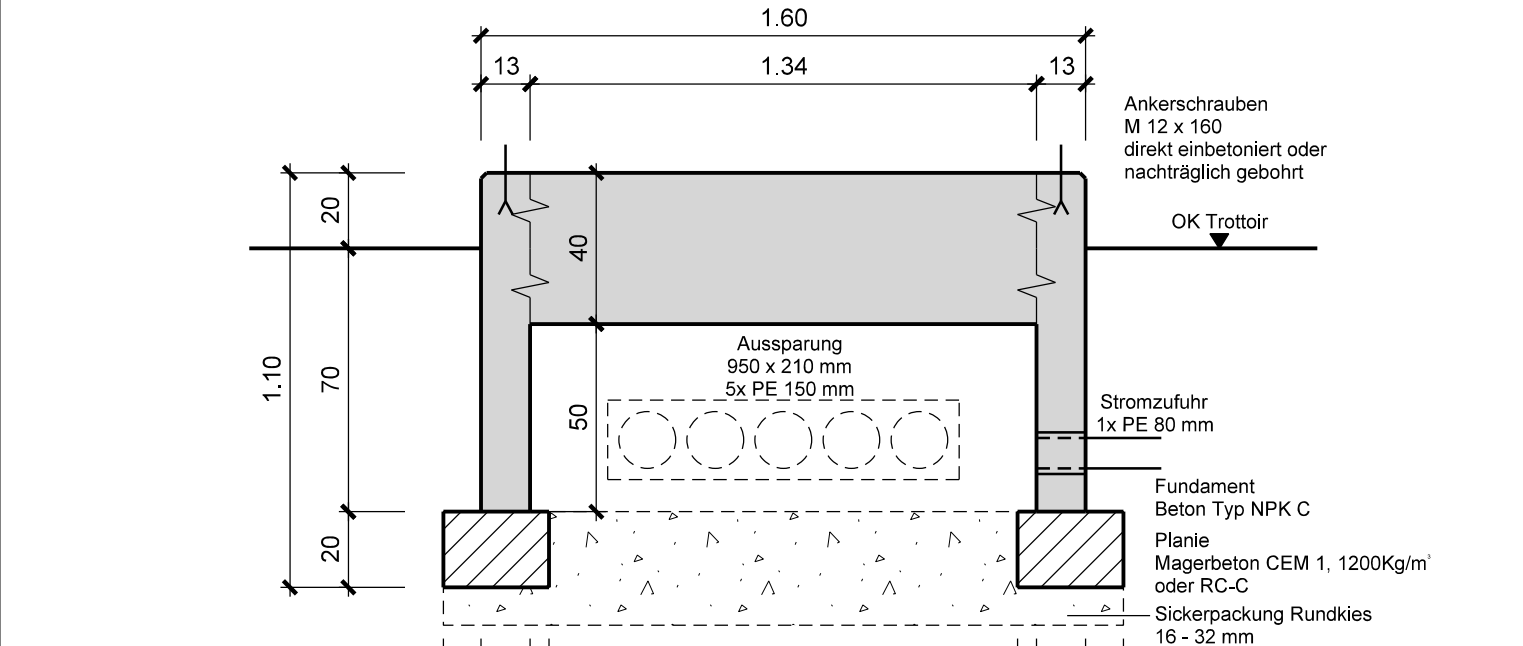


Massnahmen an Lichtsignalanlagen

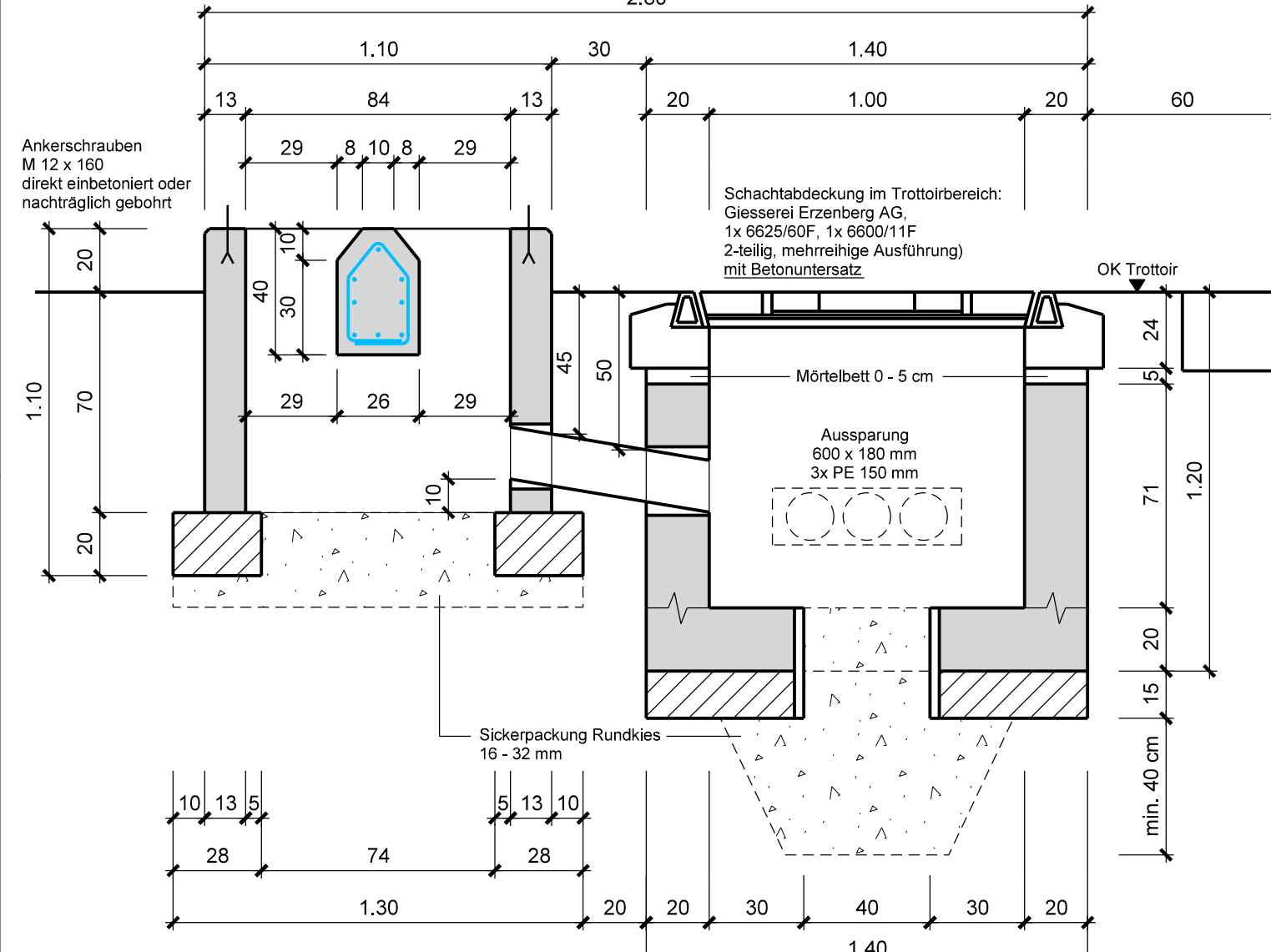
Table with 3 columns: Nummer, Durchmass, Deutsche Massnahme, Bemerkungen. Lists measures for traffic lights S1 and S2.

Table with 3 columns: Nummer, Typ, Deutsche Massnahme, Bemerkungen. Lists measures for LSA masts M1 through M20.

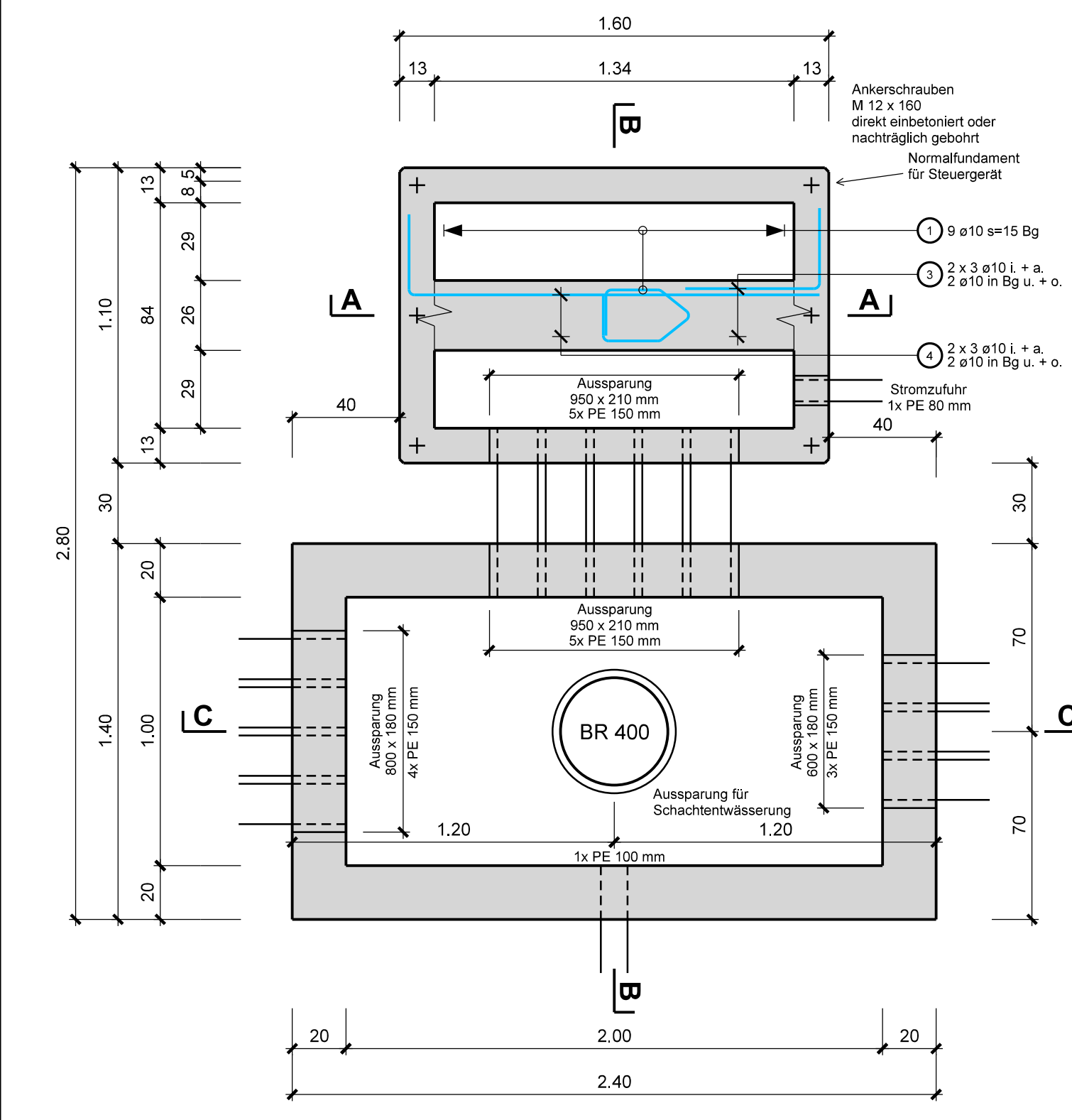
Schnitt A-A 1:20



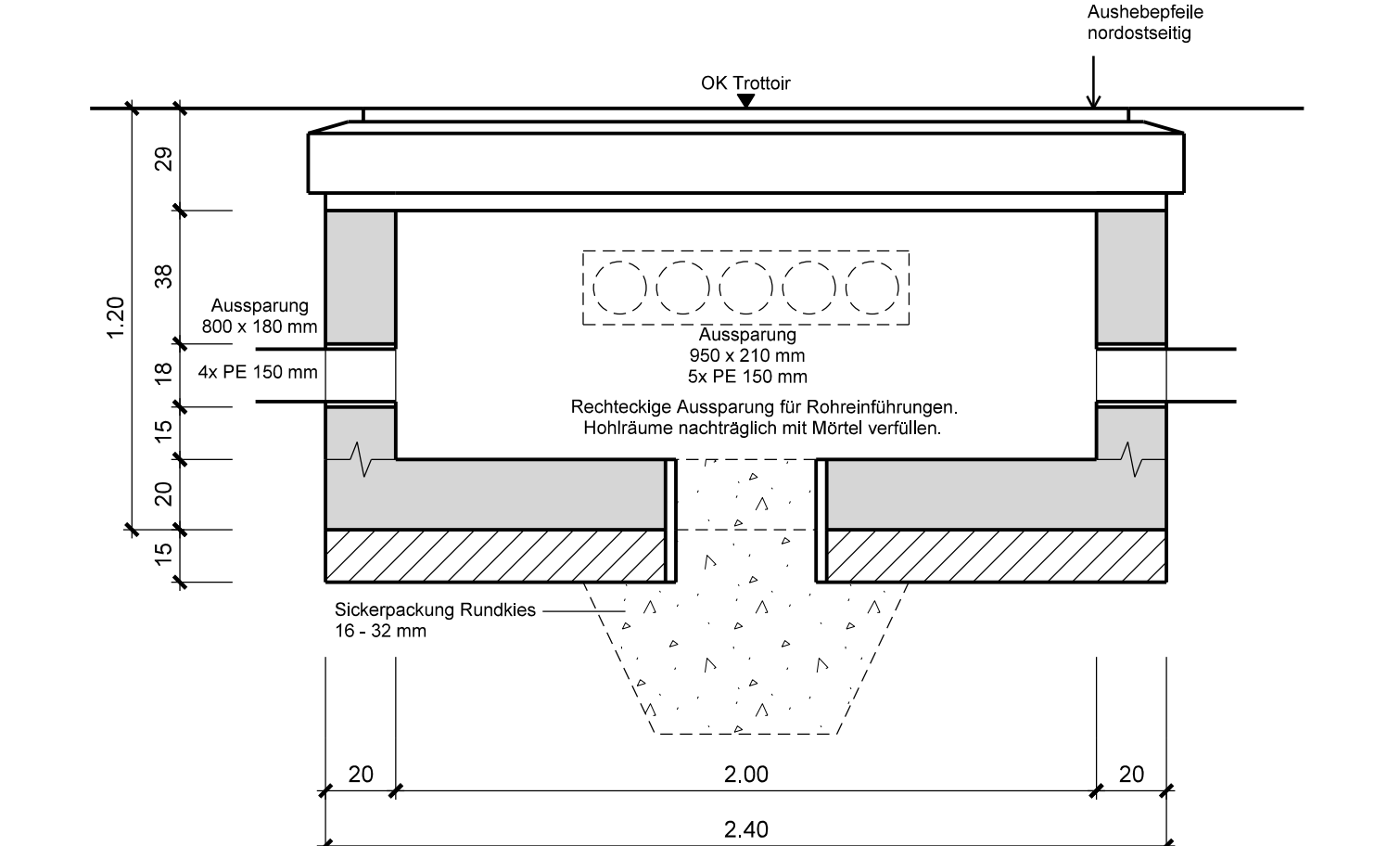
Schnitt B-B 1:20



Vorschacht und Fundament für Steuergerät S1 Grundriss 1:20



Schnitt C-C 1:20



Einbauart ist nach Angaben des Herstellers zu beachten. Das Fundament des Steuergerätes ist mit einer Klemme zu urren (Absprache mit Bauleitung und EWB).